



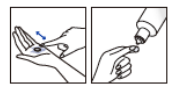
ENGLISH | Instructions for Use

Disinfecting, cleaning and storing system for soft contact lenses.

FOR ALL SOFT CONTACT LENSES INCLUDING SILICONE HYDROGEL LENSES

Wash your hands well with mild soap before handling your contact lenses.

1 CLEANING



Remove each lens from your eye and place it on your palm. Place a few drops of cleadew MPS on each lens surface and rub 20-30 times with your finger. Rinse each lens thoroughly for 5 seconds with fresh cleadew MPS.

2 DISINFECTING



Fill the lens case with cleadew MPS and place the lenses into the lens case. Close the lens case tightly. Soak lenses for at least 4 hours (or overnight) until ready to wear.

3 RINSING AND WEARING LENSES

Rinse lenses for 5 seconds with cleadew MPS before wearing.

4 WASHING LENS CASE

After the lens care, rinse the lens case with cleadew MPS and allow to air dry.

STORAGE

Lenses may be stored in the unopened lens case for a maximum of 30 days. If the lenses are stored for longer, replace with fresh cleadew MPS every 30 days and before wearing your lenses.

WARNINGS

- Do not use cleadew MPS if allergic to any of the ingredients used in cleadew MPS.
If you experience persistent eye discomfort, excessive tearing, vision changes, or redness of the eye, remove your lenses immediately and consult your eye doctor or an eye care practitioner.
Do not use cleadew MPS with any eye medication or other contact lens care products.

PRECAUTIONS

- Read this instruction sheet carefully before using cleadew MPS and keep it for future reference. To avoid eye infections, always follow the user instructions.
Do not reuse the solution. (The solution remaining in the lens case after lens care cannot sufficiently disinfect the lens. To prevent eye infection, do not reuse the solution.)
After each use, discard any cleadew MPS solution that remains in the lens case.
Children should not use cleadew MPS by themselves; parents are requested to be responsible for their daily care.
Discard any remaining solution 3 months after opening the bottle.
Close bottle tightly after use.
Do not use cleadew MPS with hard or rigid gas permeable lenses.
Do not swallow the solution.
Do not touch the tip of cleadew MPS to avoid contamination.
Do not use cleadew MPS for heat disinfection.
Do not use cleadew MPS after the expiry date.
Do not use the solution if it is discoloured.
Do not use cleadew MPS if the tamper seal is damaged or missing.
Do not use tap water to store and rinse the lenses.
Keep out of reach of children.

INGREDIENTS

cleadew MPS
Polyhexamethylene biguanide hydrochloride (0.0001%)
Aledineine dihydrochloride (0.0004%)



Poloioxamer
Boric acid

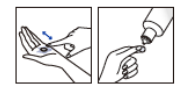
FRANÇAIS | Mode d'emploi

Système de désinfection, de nettoyage et de conservation pour lentilles de contact souples.

POUR TOUTES LES TYPES DE LENTILLES DE CONTACT SOUPLES, Y COMPRIS LES LENTILLES EN SILICONE HYDROGEL

Bien se laver les mains avec un savon doux avant de manipuler les lentilles.

1 NETTOYAGE



Retirez chaque lentille de l'œil et placez-la sur la paume de votre main. Déposez quelques gouttes de cleadew MPS sur la surface de chaque lentille et frottez 20 à 30 fois avec votre doigt. Rincez soigneusement chaque lentille pendant 5 secondes avec une solution neuve cleadew MPS.

2 DÉSINFECTION



Remplissez l'étui à lentilles avec du cleadew MPS et placez les lentilles dans l'étui. Fermez bien l'étui. Immergez les lentilles dans la solution pendant au moins 4 heures (ou pendant la nuit) jusqu'au moment de les porter.

3 RINÇAGE ET PORT DES LENTILLES

Rincez les lentilles pendant 5 secondes avec du cleadew MPS avant de les porter.

4 NETTOYER L'ÉTUI À LENTILLES

Une fois les lentilles nettoyées, rincez leur étui avec du cleadew MPS et laissez-le sécher à l'air.

CONSERVATION

Les lentilles peuvent être conservées dans l'étui non ouvert pendant une durée maximum de 30 jours. Si les lentilles sont conservées plus longtemps, remplacez avec une solution neuve de cleadew MPS tous les 30 jours et avant de porter les lentilles.

AVERTISSEMENTS

- Ne pas utiliser cleadew MPS en cas d'allergie à l'un des ingrédients utilisés dans cleadew MPS.
En cas de sensation d'inconfort permanent au niveau des yeux, de changements dans la vision, ou de rougeurs aux yeux, retirez les lentilles immédiatement et consultez son ophtalmologiste ou un spécialiste de soins oculaires.
Ne pas utiliser cleadew MPS en même temps qu'un médicament pour les yeux ou qu'un autre produit d'entretien pour lentilles de contact.

PRÉCAUTIONS D'EMPLOI

- Lire attentivement cette notice avant d'utiliser cleadew MPS et s'y référer si besoin par la suite. Afin d'éviter toute infection ou lésion oculaire, il est important de suivre les consignes d'utilisation.
Ne pas utiliser l'eau du robinet pour remplir l'étui à lentilles après l'ouverture de la solution. (La solution restant dans l'étui à lentilles après l'ouverture des lentilles ne permet pas de désinfecter suffisamment les lentilles. Pour éviter toute infection oculaire, ne pas réutiliser la solution.)
Après chaque utilisation, vider tout résidu de solution cleadew MPS de l'étui à lentilles.
Les enfants ne doivent pas utiliser cleadew MPS seuls ; les parents sont tenus d'être responsables de l'utilisation de ce produit.
Jeter la solution au bout de 3 mois après l'ouverture de la bouteille.
Bien refermer le flacon après ouverture.
Ne pas utiliser cleadew MPS avec des lentilles dures ou rigides perméables aux gaz.
Ne pas avaler la solution.
Ne pas toucher l'embout de cleadew MPS afin d'éviter la contamination.
Ne pas utiliser cleadew MPS pour une désinfection à la chaleur.
Ne pas utiliser cleadew MPS après la date de péremption.
Ne pas utiliser une solution si elle est décolorée.
Ne pas utiliser cleadew MPS si le sceau d'intégrité est déchiré ou manquant.

INGREDIENTS

cleadew MPS
Polyhexaméthylènebiguanide diglycinate (0.0001%)
Dichlorhydrate d'alexidine (0.0004%)



Poloioxamère
Acide borique

DEUTSCH | Gebrauchsanweisung

Systeme des Desinfektions-, Reinigungs- und Aufbewahrungssystem für weiche Kontaktlinsen.

FÜR ALLE WEICHEN KONTAKTLINSEN EINSCHLIESSLICH SILIKON-HYDROGEL-LINSEN

Vor dem Berühren der Kontaktlinsen reinigen Sie Ihre Hände gründlich mit einer milden Handwasheschseife.

1 REINIGUNG



Nehmen Sie die Kontaktlinsen aus Ihren Augen und legen Sie sie auf Ihre Handfläche. Geben Sie ein paar Tropfen cleadew MPS auf die Oberfläche der Kontaktlinsen und reiben Sie 20–30-mal mit Ihrem Finger. Spülen Sie die Kontaktlinsen sorgfältig 5 Sekunden lang mit frischem cleadew MPS ab.

2 DESINFEKTION



Füllen Sie den Kontaktlinsenbehälter mit frischem cleadew MPS und legen Sie die Kontaktlinsen in den Kontaktlinsenbehälter. Verschieben Sie den Kontaktlinsenbehälter fest. Weichen Sie die Kontaktlinsen mindestens 4 Stunden lang (oder über Nacht) ein, bis sie getragen werden können.

3 SPÜLEN UND TRAGEN DER LINSEN

Spülen Sie die Kontaktlinsen 5 Sekunden lang mit frischem cleadew MPS, bevor Sie sie tragen.

4 REINIGEN DES KONTAKTLINSENBEHÄLTERS

Spülen Sie nach der Kontaktlinsenpflege den Kontaktlinsenbehälter mit cleadew MPS aus und lassen Sie ihn an der Luft trocknen.

AUFBEWAHRUNG

Die Kontaktlinsen können im ungeöffneten Kontaktlinsenbehälter maximal 30 Tage lang aufbewahrt werden. Wenn Sie die Kontaktlinsen länger aufbewahren möchten, tauschen Sie das cleadew MPS alle 30 Tage und vor dem Tragen Ihrer Kontaktlinsen aus.

WARNUNGEN

- Benutzen Sie cleadew MPS nicht, wenn Sie gegen einen der Inhaltsstoffe allergisch sind.
Sollten Augenbeschwerden, tränende Augen, Veränderungen der Sicht oder eine Rötung der Augen auftreten, nehmen Sie sofort Ihre Kontaktlinsen heraus und gehen Sie zu Ihrem Augenarzt.
Benutzen Sie bitte cleadew MPS nicht zusammen mit Augenmedikamenten oder anderen Kontaktlinsen-Pflegeprodukten.

SICHERHEITSHINWEISE

- Lesen Sie diese Anweisungen bitte sorgfältig, bevor Sie cleadew MPS benutzen und bewahren Sie sie zum Nachschlagen auf. Um Augeninfektionen zu verhindern, befolgen Sie bitte immer die Gebrauchsanweisungen.
Verwenden Sie die Lösung nicht erneut. (Die Lösung, die im Estuche de las lentes después de su cuidado no puede desinfectar suficientemente las lentes. Para evitar una infección ocular, no reutilice la solución.)
Entfernen Sie nach jedem Gebrauch die im Kontaktlinsenbehälter verbleibende cleadew MPS-Lösung.
Kinder sollten cleadew MPS nicht allein verwenden; Eltern werden gebeten, die tägliche Pflege zu übernehmen.
Benutzen Sie bitte immer den neuen mitgelieferten Kontaktlinsenbehälter.
Wachen Sie Ihr Kontaktlinsenpflegesystem nur nach fachkundiger Beratung.
Borsäure ist fortpflanzungsgefährdend und kann bei Einnahme durch Kinder die zukünftige Fruchtbarkeit beeinträchtigen oder bei Einnahme durch schwangere oder stillende Frauen das Kind schädigen. Obwohl dieses Produkt auch Borsäure enthält, liegt die Menge an Borsäure in diesem Produkt in einer Konzentration vor, die keine Gesundheitsgefährdung darstellt. Dieses Produkt ist für den Gebrauch durch Kinder sowie schwangere bzw. stillende Frauen sicher, sofern die Anweisungen des Produkts befolgt werden. Die Empfindlichkeit gegenüber Chemikalien ist von Person zu Person unterschiedlich. Für empfindliche Personen empfiehlt es sich, die Linse vor dem Tragen mit steriler Kochsalzlösung abzuspülen.
Kontaktlinsen nicht mit Leitungswasser spülen oder darin aufbewahren.
Bewahren Sie das Produkt außerhalb der Reichweite von Kindern auf.
Legen Sie die Produkte bei Raumtemperatur, vermeiden Sie direkte Sonneneinstrahlung.
Vermeiden Sie die Verwendung von Verunreinigungen zu vermeiden, dürfen Sie die Lösung nicht in einen anderen Behälter umfüllen oder mit Wasser oder anderen Flüssigkeiten medizinischen Mitteln anfüllen.
Bewahren Sie cleadew MPS nicht in alten Kontaktlinsenbehältern auf.
Benutzen Sie bitte immer den neuen mitgelieferten Kontaktlinsenbehälter.
Wachen Sie Ihr Kontaktlinsenpflegesystem nur nach fachkundiger Beratung.
Borsäure ist fortpflanzungsgefährdend und kann bei Einnahme durch Kinder die zukünftige Fruchtbarkeit beeinträchtigen oder bei Einnahme durch schwangere oder stillende Frauen das Kind schädigen. Obwohl dieses Produkt auch Borsäure enthält, liegt die Menge an Borsäure in diesem Produkt in einer Konzentration vor, die keine Gesundheitsgefährdung darstellt. Dieses Produkt ist für den Gebrauch durch Kinder sowie schwangere bzw. stillende Frauen sicher, sofern die Anweisungen des Produkts befolgt werden. Die Empfindlichkeit gegenüber Chemikalien ist von Person zu Person unterschiedlich. Für empfindliche Personen empfiehlt es sich, die Linse vor dem Tragen mit steriler Kochsalzlösung abzuspülen.

INGREDIENTS

cleadew MPS
Polyhexaméthylènebiguanide diglycinate (0.0001%)
Dihydrochloride d'alexidine (0.0004%)



Poloioxamer
Borsäure

ESPAÑOL | Instrucciones de uso

Sistema de desinfección, limpieza y almacenamiento para lentes de contacto blandas.

PARA TODAS LAS LENTES DE CONTACTO BLANDAS, INCLUIDAS LAS DE HIDROGEL DE SILICONA

Lávese bien las manos con jabón neutro antes de manipular sus lentes de contacto.

1 LIMPIEZA



Retire cada lente de contacto de su ojo y colóquela en la palma de su mano. Coloque unas pocas gotas de cleadew MPS en la superficie de cada lente de contacto y frótela de 20 a 30 veces con su dedo. Aclare cada lente de contacto a fondo durante 5 segundos con cleadew MPS.

2 DESINFECCIÓN



Llene el estuche de las lentes de contacto con cleadew MPS y coloque las lentes de contacto en el estuche. Cierre el estuche con firmeza. Deje las lentes de contacto en remojo durante al menos 4 horas (o durante la noche) hasta que estén listas para usarse.

ACLEARADO Y USO DE LAS LENTES

Enjuague las lentes de contacto durante 5 segundos con cleadew MPS antes de usarlas.

COMO LAVAR EL ESTUCHE PARA LENTES

Después del cuidado de la lente, limpie el estuche de las lentes con cleadew MPS y deje que se seque al aire.

CONSERVACIÓN

Las lentes de contacto se pueden almacenar en el estuche no abierto durante un máximo de 30 días. Si las lentes de contacto se almacenan más tiempo, reemplénelo con cleadew MPS nuevo cada 30 días y antes de usar sus lentes de contacto.

ADVERTENCIAS

- No utilice cleadew MPS si es alérgico a cualquiera de sus ingredientes.
Si experimenta cualquier molestia ocular persistente, lagrimeo excesivo, cambios en la visión o enrojecimiento de los ojos, quite las lentes inmediatamente y consulte con su oftalmólogo o un especialista en el cuidado de los ojos.
No utilice cleadew MPS con ningún medicamento para los ojos u otros productos para el cuidado de las lentes de contacto.

PRECAUCIONES

- Lea atentamente este folleto de instrucciones antes de utilizar cleadew MPS y guárdelo para futuras consultas. Para evitar infecciones en los ojos, siga siempre las instrucciones del usuario.
No reutilice la solución. (La solución que permanece en el estuche de las lentes después de su cuidado no puede desinfectar suficientemente las lentes. Para evitar una infección ocular, no reutilice la solución.)
Después de cualquier resto de solución cleadew MPS que quede en el estuche para lentes después de cada uso.
Los niños no deben utilizar cleadew MPS por sí mismos; solicítelos amablemente a los padres que se encarguen del cuidado diario de las lentes de sus hijos.
Desheche la cantidad de solución que quede 3 meses después de abrir el bote.
Cierre el bote firmemente después de cada uso.
No utilice cleadew MPS para lentes duras o rígidas permeables al gas.
No ingiera la solución.
No toque la punta de cleadew MPS para evitar la contaminación.
No utilice cleadew MPS para la desinfección mediante el calor.
No utilice cleadew MPS después de su fecha de caducidad.
No utilice la solución si está descolorida.
No utilice cleadew MPS si el sello de garantía está dañado o falta.

INGREDIENTS

cleadew MPS
Clorhidrato de polihexametileno biguanide (0.0001%)
Dihidrocioruro de alexidina (0.0004%)



Poloioxamero
Acido bórico

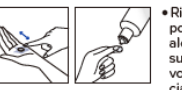
ITALIANO | Istruzioni per l'uso

Sistema di disinfezione, pulizia e conservazione per lenti a contatto morbide.

PER TUTTE LE LENTI A CONTATTO MORBIDE, INCLUSE LENTI IN SILICONE IDROGEL

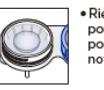
Lavare bene le mani con sapone neutro prima di toccare le lenti.

1 PULIZIA



Rimuovere ciascuna lente dall'occhio e posizionarla sul palmo della mano. Mettere alcune gocce di soluzione cleadew MPS sulla superficie di ciascuna lente e strofinare 20–30 volte con il dito. Risciacquare accuratamente ciascuna lente per 5 secondi con soluzione fresca cleadew MPS.

2 DISINFEZIONE



Riempiere il portaletti con soluzione cleadew MPS e posizionare le lenti nel portaletti. Chiudere con accuratezza il portaletti. Immergere le lenti per almeno 4 ore (o per una notte) fino a quando si è pronti per indossarle.

3 RISCIAQUARE E INDOSSARE LE LENTI

Risciacquare le lenti per 5 secondi con la soluzione cleadew MPS prima di indossarle.

4 LAVARE IL PORTALETTI

Dopo il trattamento della lente, risciacquare il portaletti con soluzione cleadew MPS e lasciare asciugare all'aria.

CONSERVAZIONE

Le lenti possono essere conservate nel portaletti chiuso per un massimo di 30 giorni. Se le lenti vengono conservate più a lungo, sostituire la soluzione con cleadew MPS fresca ogni 30 giorni e prima di indossare le lenti.

AVVERTENZE

- Non utilizzare cleadew MPS in caso di allergia a uno qualsiasi degli ingredienti utilizzati in cleadew MPS.
In caso di persistente fastidio oculare, la crumizza eccessiva, alterazioni della visione o arrossamento oculare, rimuovere immediatamente le lenti e consultare il proprio oculista o uno specialista.
Non utilizzare cleadew MPS con farmaci oculari o altri prodotti per la cura delle lenti a contatto.

PRECAUCIONI

- Leggere attentamente questo foglietto illustrativo prima di utilizzare cleadew MPS e conservarlo per riferimento futuro. Per evitare infezioni oculari, seguire sempre le istruzioni per l'uso.
Non riutilizzare la soluzione. (La soluzione rimasta nel portaletti dopo il trattamento delle lenti non è in grado di disinfettare sufficientemente le lenti. Per evitare infezioni oculari, non riutilizzare la soluzione.)
Dopo ogni utilizzo, eliminare l'eventuale soluzione cleadew MPS rimasta nel portaletti.
I bambini non devono usare cleadew MPS da soli; i genitori sono responsabili della loro cura quotidiana.
Eliminare l'eventuale soluzione rimanente 3 mesi dopo l'apertura del flacone.
Chiudere bene il flacone dopo l'uso.
Non utilizzare cleadew MPS con lenti rigide gas permeabili.
Non toccare la soluzione.
Non utilizzare cleadew MPS per disinfettare a caldo.
Non utilizzare cleadew MPS dopo la data di scadenza.
Non utilizzare la soluzione se è scolorita.
Non utilizzare cleadew MPS se il sigillo antimanomissione è danneggiato o assente.
Non utilizzare acqua del rubinetto per conservare e risciacquare le lenti.

INGREDIENTI

cleadew MPS
Cloridrato di polihexametileno biguanide (0.0001%)
Dichloridato di alexidina (0.0004%)



Poloioxamero
Acido bórico

