

Ophtecs

ENGLISH | Instructions for Use

Disinfecting, cleaning, rinsing and storing system for rigid gas permeable contact lenses.

FOR ALL RIGID GAS PERMEABLE CONTACT LENSES

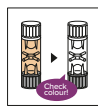
Wash your hands well with mild soap before handling your contact lenses.

1 DISINFECTING, CLEANING AND NEUTRALIZING



- Place the lenses into the case's lens holders.
- Close the case lid on one side, put the neutralizing and cleaning tablet in, and fill up to 90% of the case with the orange disinfecting solution.
- Close the lid on the other side tightly.
- Soak the lenses for over four hours (or overnight).
- Confirm that the lenses and the solution are clear.

2 RINSING LENSES



- Open the lid on one side and discard the solution in the lens case.
- Pick up the cleaned/disinfected lenses from the holder. Hold them with your fingers and rinse both sides with the rinsing solution for at least 10 seconds.
- Always use the **cledeu CareSolution** to rinse the lenses.
- Avoid using saline or MPS solutions containing sodium chloride as a preservative or disinfectant.

3 WASHING LENS CASE

- After the care of the lenses is completed, wash the lens case with **cledeu CareSolution** and allow it to air dry.

STORING LENSES

- Store the lenses at room temperature after disinfecting, cleaning, and neutralizing with **cledeu GP**. Do not open the case until using the lenses.
- To store the lenses for 30days or longer, disinfect and clean with **cledeu GP** in accordance with disinfecting, cleaning and neutralizing procedure as above every 30 days.
- Rinse the lenses with **cledeu CareSolution** before wearing them in accordance with the rinsing lens procedure.

PRECAUTIONS

- To avoid serious eye infections or damage, always follow the user instructions.
- Use the disinfecting solution and the neutralizing and cleaning tablet together.
- Close the bottle tightly after use.
- Always use the **cledeu GP** system components including the lens case and **cledeu CareSolution**.
- Discard any remaining solution 90 days after the expiration date of the solution.
- Do not use for soft contact lenses.
- Do not use the **cledeu CareSolution** to disinfect or store lenses.
- Do not touch the tip of the bottle to avoid contamination.
- Do not swallow the solution or tablet. If you do so, drink a large amount of drinking water immediately.
- Do not be used in the eye. If you do so, immediately rinse the eye with sterile saline solution or eye washes.
- Do not use the tablet if it is damaged or discoloured.
- Do not use the solution. (The solution after use is neutralized and cannot disinfect the lens. To prevent eye infection, do not reuse the solution.)
- Do not use the product after the expiry date.
- Do not use the product if the bottle or package is soiled or damaged.
- Do not use the solution if it is cloudy or discoloured.
- Do not wear lenses without rinsing them with **cledeu CareSolution** after disinfecting, cleaning and neutralizing.
- Do not use the product together with another solution, tablet, or pharmaceutical drug.
- Do not use tap water to rinse the lenses or lens case.
- Keep out of reach of children.
- Do not transfer the solution to another bottle or case.
- To prevent contamination, use a new lens case with each purchase.
- Use the tablets immediately after opening the package.
- After using up all of the neutralizing and cleaning tablets, discard any remaining solution in the bottle.
- Wash the solution adheres to your clothes, wash with water immediately.
- Rinse off any remaining solution on the wash stand with water after each use to prevent staining on the surface of the wash stand.
- Store products in a dry place at room temperature, avoiding direct sunlight.
- If you experience such symptoms as eye pain and irritation, remove your lenses immediately and consult your eye doctor or an eye care professional.
- Do not use the product if you are allergic to any of the ingredients used in it.
- Do not change the contact lens care system without consulting your eye care professional.
- If you run out of the **cledeu CareSolution**, please purchase additional units of the **cledeu CareSolution**.
- Do not use as a topic to reproduction and can harm babies if taken by pregnant or lactating women. Although this product also contains borate, the amount of borate acid in this product is at a concentration that does not pose a health hazard. This product is safe for use by children and pregnant women, as long as the product's directions are followed. Although this chemicals differs from person to person. For sensitive individuals, the recommendation is to rinse the lens with sterile saline solution before wearing.

INGREDIENTS

[Disinfecting solution] Povidone-iodine (0.05%) / Boric acid **STERILE A**
 [Neutralizing and cleaning tablet] Sodium sulfite (2.4 mg/tablet), Proteolytic enzyme (8.0 mg/tablet)
 [Rinsing solution] Hydrogen peroxide as preservative (0.004%) / Boric acid **STERILE A**

FRANÇAIS | Mode d'emploi

Système de désinfection, de nettoyage, de rinçage et de conservation pour lentilles de contact rigides perméables au gaz.

POUR TOUS LES TYPES DE LENTILLES DE CONTACT RIGIDES PERMÉABLES AU GAZ

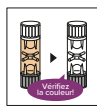
Bien se laver les mains avec un savon doux avant de manipuler les lentilles.

1 DÉSINFECTER, NETTOYER ET NEUTRALISER



- Placez les lentilles sur le support de l'étui à lentilles.
- Refermez le couvercle d'un côté, ajoutez un comprimé neutralisant et nettoyeur, puis remplissez l'étui à 90% avec la solution orange désinfectante.
- Refermez l'étui soigneusement de l'autre côté.
- Laissez tremper les lentilles au jour étui pendant plus de 4 heures (ou toute une nuit).
- S'assurer que les lentilles et la solution sont incolores.

2 RINCER LES LENTILLES DE CONTACT



- Ouvrez le couvercle d'un côté et jetez la solution de l'étui à lentilles.
- Retirez les lentilles nettoyées/désinfectées du support. Tenez-les entre vos doigts et rincez-les deux côtés avec solution de rinçage pendant au moins 10 secondes.
- Utilisez toujours **cledeu CareSolution** pour rincer les lentilles.
- Évitez d'utiliser des solutions salines ou MPS contenant du chlorure de sodium comme conservateur ou désinfectant.

3 NETTOYER L'ETUI À LENTILLES

- Une fois les lentilles nettoyées, laissez l'étui à lentilles à l'aide de **cledeu CareSolution** et laissez-le sécher à l'air libre.

CONSERVER LES LENTILLES DE CONTACT

- Conservez les lentilles à température ambiante après désinfection, nettoyage et neutralisation avec **cledeu GP**.
- N'ouvrez pas l'étui à lentilles jusqu'à leur utilisation.
- Afin de conserver les lentilles pendant 30 jours ou plus, il faut les désinfecter et nettoyer avec **cledeu GP**, selon la procédure de désinfection, de nettoyage et de neutralisation ci-dessus, tous les 30 jours.
- Rincez les lentilles avec **cledeu CareSolution** selon la procédure de rinçage avant de les porter.

PRÉCAUTIONS D'EMPLOI

- Conservé hors de la portée des enfants.
- N'exposez pas la solution dans un autre récipient.
- Afin d'éviter toute contamination, utilisez un nouvel étui à lentilles à chaque achat.
- Utilisez les comprimés directement après ouverture.
- Une fois que la totalité des comprimés neutralisants et nettoyeurs ont été utilisés, jetez toute solution restante dans le flacon.
- Si la solution entre en contact avec des vêtements, lavez-les immédiatement à l'eau.
- Après chaque utilisation, rincez à l'eau toute solution restante présente dans le lavabo afin d'éviter qu'il ne soit pas taché.
- Conservez les produits dans un endroit sec, à température ambiante et à l'abri de la lumière du soleil.
- En cas de symptômes comme des douleurs ou des irritations aux yeux, retirez les lentilles immédiatement et consultez un ophtalmologiste ou un spécialiste de soins oculaires.
- N'utilisez pas de produit en cas d'allergie à l'un des ingrédients utilisés dans sa composition.
- Ne changez pas de système de nettoyage de lentilles de contact sans consulter un professionnel de la vue.
- Si vous n'avez plus assez de **cledeu CareSolution**, veuillez en acheter des unités supplémentaires.
- L'acide borique est toxique pour la reproduction et peut réduire la fertilité dans le fœtus et il est absorbé par des enfants ou nure allaités.
- Ne changez pas de produit si le flacon ou le produit est sale ou abîmé.
- N'utilisez pas la solution si elle est trouble ou décolorée.
- Après la désinfection, le nettoyage et la neutralisation, il ne faut pas porter les lentilles sans les avoir rincées avec **cledeu CareSolution**.
- N'utilisez pas ce produit avec une autre solution, ou un autre comprimé ou médicament.
- N'utilisez pas de l'eau du robinet pour rincer les lentilles ou l'étui à lentilles.

INGREDIENTS

[Solution désinfectante] Povidone-iodine (0.05 %) / Acide borique **STERILE A**
 [Comprimé neutralisant et nettoyeur] Sulfite de sodium (2.4 mg/comprimé),
 Enzyme protéolytique (8.0 mg/comprimé)
 [Solution de rinçage] Peroxyde d'hydrogène sous forme d'agent conservateur (0.004 %) / Acide borique **STERILE A**

DEUTSCH | Gebrauchsanweisung

Desinfektions-, Reinigungs-, Spülungs und Aufbewahrungssystem für formstabile gasdurchlässige Kontaktlinsen.

FÜR ALLE FORMSTABILEN GASDURCHLÄSSIGEN KONTAKTLINSEN

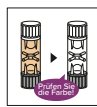
Vor dem Kontakt mit den Kontaktlinsen reinigen Sie Ihre Hände gründlich mit einer milden Handwaschseife.

1 DESINFEKTION, REINIGUNG UND NEUTRALISATION



- Platzieren Sie die Linsen in der Linienhalterung des Kontaktlinsenbehälters.
- Schließen Sie den Behälterdeckel auf einer Seite, geben Sie eine Neutralisations- und Reinigungs-tablette hinein und füllen Sie den Behälter zu 90 % mit der orangefarbenen Desinfektionslösung.
- Verschließen Sie fest den Deckel nach Gebrauch auf der anderen Seite.
- Weichen Sie die Linsen mehr als vier Stunden (oder über Nacht) ein.
- Nach der Neutralisationszeit achten Sie bitte darauf, dass nach dem Flüssigkeit als auch die Kontaktlinsen transparent sind.

2 KONTAKTLINSEN Abspülen



- Öffnen Sie den Deckel auf einer Seite und entsorgen Sie die Lösung des Kontaktlinsenbehälters.
- Nehmen Sie die gereinigten/desinfizierten Linsen aus dem Behälter. Halten Sie sie mit den Fingern und spülen Sie beide Seiten mindestens 10 Sekunden lang mit der Spülung ab.
- Verwenden Sie stets die **cledeu CareSolution**, um die Linsen zu spülen.
- Vermeiden Sie den Einsatz von Kochsalz- oder Kombi-Lösungen mit Natriumchlorid als Konservierungs- oder Desinfektionsmittel.

3 REINIGEN DES KONTAKTLINSENBEHÄLTERS

- Waschen Sie den Kontaktlinsenbehälter nach Abschluss der Kontaktlinsenpflege mit **cledeu CareSolution** und lassen Sie ihn an der Luft trocknen.

KONTAKTLINSEN AUFBEWAHREN

- Bewahren Sie die Kontaktlinsen nach der Desinfektion, Reinigung und Neutralisation mit **cledeu GP** bei Zimmertemperatur auf.
- Öffnen Sie den Kontaktlinsenbehälter erst, sobald Sie die Kontaktlinsen benutzen möchten.
- Um Kontaktlinsen 30 oder mehr Tage aufzubewahren, desinfizieren und reinigen Sie diese mit **cledeu GP** anhand des oben beschriebenen Desinfektions-, Reinigungs und Neutralisationsprozesses.
- Spülen Sie die Linsen vor dem Einsetzen mit **cledeu CareSolution**, entsprechend dem beschriebenen Verfahren zum Spülen der Kontaktlinsen.

SICHERHEITSHINWEISE

- Halten Sie sich immer an die Gebrauchsanweisung und vermeiden Augeninfektionen oder Schäden zu vermeiden.
- Benutzen Sie bitte immer nur die desinfizierende Lösung zusammen mit der neutralisierenden und reinigenden Tablette.
- Die Flasche nach Gebrauch fest verschließen.
- Benutzen Sie immer die Komponenten des **cledeu GP** Systems einschließlich des Kontaktlinsenbehälters und **cledeu CareSolution**.
- Schützen Sie die Reste der Lösung 90 Tage nach dem Öffnen der Flasche weg.
- Nicht für weiche Kontaktlinsen geeignet.
- Verwenden Sie die **cledeu CareSolution** nicht zum Desinfizieren oder Aufbewahren von Linsen.
- Berühren Sie bitte nicht die Spitze der Flasche, um Verunreinigungen zu vermeiden.
- Verschließen Sie nicht die Lösung oder die Tablette. Im Falle des Verschützens nehmen eine große Menge Trinkwasser zu sich.
- Direkten Kontakt der Desinfektionslösung vermeiden. Falls die Lösung ins Auge gelangt, das Auge umgehend mit einer sterilen Kochsalzlösung oder einem Augentropfen gründlich spülen.
- Verwenden Sie die Tablette nicht, wenn Sie beschädigt oder verformt ist.
- Wenn Ihnen die Lösung in den Mund kommt. (Die Lösung nach der Linsenflege ist neutralisiert und kann die Linse nicht desinfizieren. Um eine Augeninfektion zu vermeiden, verwenden Sie die Lösung nicht erneut).
- Benutzen Sie das Produkt nicht nach Ablauf des Haltbarkeitsdatums.
- Benutzen Sie das Produkt nicht, wenn die Flasche oder Verpackung verschmutzt oder beschädigt ist.
- Benutzen Sie die Lösung nicht, wenn Sie trüb oder verformt ist.
- Bitte tragen Sie nur Kontaktlinsen, die nach der Desinfektion und Neutralisation mit **cledeu CareSolution** gespült wurden.
- Benutzen Sie das Produkt nicht zusammen mit anderen Kontaktlinsen, Tabletten oder pharmazeutischen Produkten.
- Kontaktlinsen oder Kontaktlinsenbehälter nicht mit Leitungswasser spülen.
- Bewahren Sie das Produkt außerhalb der Reichweite von Kindern auf.
- Füllen Sie die Lösung nicht in eine andere Flasche oder einen anderen Behälter.
- Um Verunreinigungen zu vermeiden, benutzen Sie bei jedem Kauf einer Flasche einen neuen Kontaktlinsenbehälter.
- Tabletten nach dem Öffnen der Verpackung unverzüglich verwenden.
- Nachdem die gesamte Menge der Neutralisations- und Reinigungs-tabletten aufgebraucht sind, entsorgen Sie die restliche Lösung durch abergehungen Flasche.
- Sollte die Lösung auf Ihre Kleidung gelangen, waschen Sie diese sofort mit Wasser ab.
- Nach Kontakt mit dem Pflgeemittel reinigen Sie bitte Ihr Waschbecken, um hartnäckige Flecken auf der Oberfläche zu vermeiden.
- Benutzen Sie die Produkte an einem trockenen Platz bei Raumtemperatur auf und vermeiden Sie direkte Sonnenstrahlung.
- Sollten Schmerzen bzw. Rötung der Augen auftreten, entfernen Sie sofort Ihre Kontaktlinsen vom Auge und suchen Ihre Augenarzt auf.
- Benutzen Sie das Produkt nicht, wenn Sie ein oder mehrere der folgenden Symptome haben:
 - Benutzen Sie Ihr Kontaktlinsensystem nur nach fachkundiger Beratung.
 - Sollten Schmerzen bzw. Rötung der Augen auftreten, entfernen Sie sofort Ihre Kontaktlinsen vom Auge und suchen Ihre Augenarzt auf.
 - Wenn Ihnen die Lösung in den Mund kommt, kaufen Sie bitte zusätzliche Einheiten der **cledeu CareSolution**.
 - Das Produkt ist als apparatungsgerechtfährdend und kein bei Einnahme durch Kinder die zukünftige Fruchtbarkeit beeinträchtigen oder bei Einnahme durch Schwangeren und stillende Frauen den Fetus oder Kind schädigen. Obwohl dieses Produkt auch Borsäure enthält, liegt die Menge an Borsäure in diesem Produkt in einer Konzentration vor, die keine Gesundheitsgefährdung darstellt. Dieses Produkt ist für den Gebrauch durch Kinder sowie schwangere bzw. stillende Frauen sicher, sofern die Anweisungen des Produkts befolgt werden. Die Empfindlichkeit gegenüber Chemikalien ist von Person zu Person unterschiedlich. Für empfindliche Personen empfiehlt es sich, die Linse vor dem Tragen mit steriler Kochsalzlösung abzuwaschen.

INHALTSSTOFFE

[Desinfizierende Lösung] Povidon-iod (0.05 %) / Borsäure **STERILE A**
 [Neutralisations- und Reinigungs-tablette] Natriumsulfid (2.4 mg/tablette),
 Proteolytisches Enzym (8.0 mg/comprimé)
 [Spülung] Wasserstoffperoxid als Konservierungsmittel (0.004 %) / Borsäure **STERILE A**

ESPAÑOL | Instrucciones de uso

Sistema de desinfección, limpieza, enjuague y almacenamiento para lentes de contacto rígidas permeables al gas.

PARA TODAS LAS LENTES DE CONTACTO RÍGIDAS PERMEABLES AL GAS

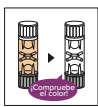
Lávase bien las manos con jabón neutro antes de manipular sus lentes de contacto.

1 COMO DESINFECTAR, LIMPIAR Y NEUTRALIZAR



- Coloque sus lentes en el portales de del estuche.
- Cierre la tapa del estuche por un lado, introduzca un comprimido neutralizante y limpiador y luego llene hasta el 90% del estuche con la solución desinfectante de color anaranjado.
- Cierre firmemente la tapa por el otro lado.
- Deje las lentes en remojo durante cuatro horas (o toda la noche).
- Asegúrese de que la solución y las lentes estén transparentes.

2 ENJUAGAR LAS LENTES



- Abra la tapa del estuche por un lado y vacíelo de solución.
- Cojá las lentes limpiadas/desinfectadas del portales. Sujételas con los dedos y enjuáguelas por ambos lados con solución de enjuague durante al menos 10 segundos.
- Utilice siempre la **cledeu CareSolution** para enjuagar las lentes.
- Evite usar soluciones salinas o MPS que contengan clorito sódico como conservante o desinfectante.

3 COMO LAVAR EL ESTUCHE PARA LENTES

- Después de acabar el cuidado de sus lentes, lave el estuche con **cledeu CareSolution**, y deje que se seque al aire.

GUARDAR LAS LENTES

- Conserve sus lentes a temperatura ambiente después de haberlas desinfectado, limpiado y neutralizado con **cledeu GP**.
- No abra el estuche si no tiene la intención de utilizar las lentes.
- Al conservar las lentes durante 30 días o más tiempo, asegúrese de desinfectarlas y limpiarlas cada 30 días con **cledeu GP** de acuerdo con el procedimiento de desinfección, limpieza y neutralización descrito arriba.
- Antes de aplicarlas, enjuague las lentes con **cledeu CareSolution** de acuerdo con el procedimiento de enjuague.

PRECAUCIONES

- Para evitar infecciones o daño graves en los ojos, siga siempre las instrucciones de uso.
- Utilice juntos la solución desinfectante y los comprimidos neutralizantes y limpiadores.
- Cierre el bote firmemente después de cada uso.
- Utilice siempre los componentes del sistema **cledeu GP** junto con el estuche para lentes y **cledeu CareSolution**.
- Después de la apertura de la solución que quede 90 días después de abrir el bote.
- No utilice el producto con lentes de contacto blandas.
- No utilice la **cledeu CareSolution** para desinfectar o guardar las lentes.
- No toque la punta del bote para evitar la contaminación.
- No se trague la solución o el comprimido. Si lo hace, beba inmediatamente agua potable en abundancia.
- Evite el contacto directo con los ojos. Si lo hubiera, enjuague el ojo con solución salina estéril o con agua de inmediato.
- No utilice el comprimido si está dañado o cualquiera de sus ingredientes.
- No cambie el sistema para el cuidado de sus lentes de contacto sin antes consultar con su profesional de la visión.
- Si se le acaba la solución limpiadora adicional de **CareSolution**, adquiere unidades adicionales de la **cledeu CareSolution**.
- El ácido bórico es tóxico para la reproducción y puede reducir la fertilidad si lo toman niños o dañar a los bebés si lo toman mujeres embarazadas o en periodo de lactancia. Aunque este producto también contiene ácido bórico, la cantidad de ácido bórico en el mismo está en una concentración que no supone un peligro para la salud. Este producto puede ser utilizado sin peligro por niños y mujeres embarazadas o en periodo de lactancia, siempre que se sigan las instrucciones del producto y la sensibilidad a los productos químicos varía de una persona a otra. Para las personas sensibles, la recomenación es utilizar las lentes con solución salina estéril antes de usarlas.

INGREDIENTES

[Solución desinfectante] Iodopovidona (0.05 %) / Ácido bórico **STERILE A**
 [Comprimidos neutralizantes y limpiadores] Sulfato de sodio (2.4 mg/comprimido),
 Enzima proteolítica (8.0 mg/comprimido)
 [Solución de enjuague] Peróxido de hidrógeno como conservante (0.004 %) / Ácido bórico **STERILE A**

ITALIANO | Istruzioni per l'uso

Sistema di disinfezione, pulizia, risciacquo e conservazione per lenti a contatto rigide gas permeabili.

PER TUTTE LE LENTI A CONTATTO RIGIDE GAS PERMEABILI.

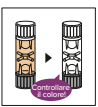
Lavare bene le mani con sapone neutro prima di toccare le lenti.

1 DISINFETTARE, PULIRE E NEUTRALIZZARE



- Inserire le lenti nelle gabbiette del portaletti.
- Chiudere il tappo di un'estremità del portaletti, inserire una compressa e aggiungere la soluzione disinfettante arancione fino a riempire il 90% del portaletti.
- Chiudere bene il tappo dell'altra estremità del portaletti.
- Immergere le lenti per oltre 4 ore (o per tutta la notte).
- Assicurarsi che soluzione e lenti siano completamente incolore.

2 RISCIAQUARE LE LENTI



- Aprire il tappo di un'estremità del portaletti e gettare la soluzione contenuta all'interno.
- Solleverle le lenti pulite/disinfettate dal supporto. Tenendole con le dita, risciacquare entrambi i lati con soluzione di risciacquo per almeno 10 secondi.
- Utilizzare sempre **cledeu CareSolution** per risciacquare le lenti.
- Evitare l'uso di soluzioni saline o MPS contenenti clorito di sodio come conservante o disinfettante.

3 LAVARE IL PORTALETTI

- Dopo aver completato la cura delle lenti, lavare il portaletti con **cledeu CareSolution** e lasciare asciugare all'aria aperta.

CONSERVARE LE LENTI

- Conserve le lenti a temperatura ambiente dopo averle disinfettate, pulite e neutralizzate con **cledeu GP**.
- Non apra i portaletti solo quando si desidera applicare le lenti.
- Per conservare le lenti per 1 mese o più a lungo, ogni 30 giorni disinfettare e pulire con **cledeu GP** come indicato nella sezione "Disinfettare, pulire e neutralizzare".
- Prima di applicare le lenti, risciacquare con **cledeu CareSolution** come indicato per il risciacquo.

PRECAUCIONES

- Per evitare gravi infezioni o lesioni oculari, seguire sempre le istruzioni per l'uso.
- Utilizzare sempre insieme la soluzione disinfettante e la compressa pulente.
- Chiudere bene il flacone dopo l'uso.
- Usare il sistema **cledeu GP** sempre e solo con i suoi componenti, incluso il portaletti e **cledeu CareSolution**.
- Eliminare l'eventuale soluzione rimanente nel flacone dopo l'apertura della confezione.
- Una volta utilizzate tutte le compresse pulenti e neutralizzanti, gettare la soluzione residua nei rifiuti.
- Se la soluzione dovesse finire sugli abiti, lavare subito con acqua corrente.
- Se rimangono gocce di soluzione sul lavandino, risciacquare con acqua per evitare che si macchi.
- Conservare i prodotti in luogo asciutto a temperatura ambiente, lontano dalla luce solare.
- Conservare i prodotti in luogo asciutto a temperatura ambiente, lontano dalla luce solare.
- Non trasversare la soluzione in altri contenitori o flaconi.
- Per evitare rischi di infezione, a ogni acquisto del prodotto utilizzare un portaletti nuovo.
- Utilizzare le compresse immediatamente dopo l'apertura della confezione.
- Una volta utilizzate tutte le compresse pulenti e neutralizzanti, gettare la soluzione residua nei rifiuti.
- Se la soluzione dovesse finire sugli abiti, lavare subito con acqua corrente.
- Se rimangono gocce di soluzione sul lavandino, risciacquare con acqua per evitare che si macchi.
- Conservare i prodotti in luogo asciutto a temperatura ambiente, lontano dalla luce solare.
- In caso di sintomi quali dolori o irritazioni agli occhi, rimuovere immediatamente le lenti e consultare il proprio oculista o uno specialista.
- Non utilizzare in caso di allergia agli ingredienti del prodotto.
- La riproduzione e può ridurre la fertilità futura se assunto da bambini o causare danni a neonati se assunto da donne in gravidanza.
- Non applicare le lenti se non sono state risciacquate con **cledeu CareSolution** dopo la disinfezione, pulizia e neutralizzazione.
- Per i sensitivi, la raccomandazione è di risciacquare le lenti con soluzione fisiologica sterile prima di indossarle.

INGREDIENTI

[Soluzione disinfettante] Iodopovidone (0.05%) / Acido bórico **STERILE A**
 [Comprese pulenti e neutralizzanti] Solfato di sodio (2.4 mg/compressa)
 Enzima proteolitico (8.0 mg/compressa)
 [Soluzione di risciacquo] Perossido di idrogeno come conservante (0.004%) / Acido bórico **STERILE A**

Ophtecs

● NEDERLANDS | Aanwijzingen voor gebruik

Systeem voor het desinfecteren, reinigen, spoelen en bewaren van harde contactlenzen die gas doorlaten.

VOOR ALLE HARDE CONTACTLENZEN DIE GAS DOORLATEN

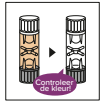
Was uw handen zeer goed met een mild zeep vóórdat u uw lenzen aan te raken.

1 DESINFECTEREN, REINIGEN EN NEUTRALISEREN



- Plaats de lenzen in de lenzenhouder van het lenzenbakje.
- Sluit de dop aan één kant, plaats een tablet voor het neutraliseren en reinigen van het lenzenbakje tot 90% met de oranje vloeistof voor desinfecteren.
- Sluit vervolgens de dop aan de andere kant goed.
- Laat de lenzen meer dan 4 uur (of een nacht) weken.
- Controleer of de lenzen in vloeistof helder zijn.

2 LENZEN SPOELEN



- Open de dop aan één kant en gooi de vloeistof uit het lenzenbakje weg.
- Neem de gereinigde/gedesinfecteerde lenzen uit de lenzenhouder. Houd ze op uw wingers vast en spoel beide kanten met de spoelingsvloeistof (geen desinfectant).
- Δ Gebruik altijd de **cleadew CareSolution** om de lenzen te spoelen.
- Vermijd het gebruik van saline of MPS-oplossingen die natrium chloried bevatten als conserveermiddel of ontsmettingsmiddel.

3 REINIGEN VAN DE LENSHOUDER

- Was de lenshouder met **cleadew CareSolution** en laat het drogen met lucht na het verzorgen van de lenzen.

LENZEN BEWAREN

- Bewaar de lenzen na het desinfecteren, reinigen en neutraliseren met **cleadew GP** bij kamertemperatuur.
- Open het lenzenbakje niet eerder dan direct voor gebruik.
- Wanneer de lenzen langer dan 30 dagen niet worden gebruikt moeten de lenzen iedere 30 dagen middels de aangegeven procedure voor het desinfecteren, reinigen en neutraliseren met **cleadew GP** worden gereinigd, desinfecteerd, en gereinigd.
- Spoel de lenzen af met **cleadew CareSolution** overeenkomstig de spoelprocedure vóórdat u ze dragen.

▲ VOORZORGEN

- 1 Volg de aanwijzingen voor gebruik nauwgezet op om mogelijke ernstige infecties of beschadigingen aan het oog te voorkomen.
- Gebruik de vloeistof voor desinfecteren en het tablet voor neutraliseren en reinigen altijd in combinatie.
- Sluit de fles na gebruik goed.
- Gooi resterende vloeistof in de fles weg nadat alle tabletten voor het neutraliseren en reinigen zijn gebruikt.
- Indien vloeistof op uw kleding is gekomen, moet het direct met water worden weggespoeld.
- Spoel eventuele resterende vloeistof op de wastafel of ander oppervlak na gebruik met water af om viektrek te voorkomen.
- 1 2 3 4 5 6 7 8 9 10 11 12 13 14 15 16 17 18 19 20 21 22 23 24 25 26 27 28 29 30 31 32 33 34 35 36 37 38 39 40 41 42 43 44 45 46 47 48 49 50 51 52 53 54 55 56 57 58 59 60 61 62 63 64 65 66 67 68 69 70 71 72 73 74 75 76 77 78 79 80 81 82 83 84 85 86 87 88 89 90 91 92 93 94 95 96 97 98 99 100
- Voorkom vervuiling en besmetting en raak de dop niet aan.
- Vloeistof of tablet niet inslikken. Indien ingeslikt, direct veel schoon water drinken.
- 1 2 3 4 5 6 7 8 9 10 11 12 13 14 15 16 17 18 19 20 21 22 23 24 25 26 27 28 29 30 31 32 33 34 35 36 37 38 39 40 41 42 43 44 45 46 47 48 49 50 51 52 53 54 55 56 57 58 59 60 61 62 63 64 65 66 67 68 69 70 71 72 73 74 75 76 77 78 79 80 81 82 83 84 85 86 87 88 89 90 91 92 93 94 95 96 97 98 99 100
- Gebruik het product niet als contactlensspeciaal in geval van symptomen zoals oogpijn of oogirritatie.
- Gebruik het product niet indien u allergisch bent voor een van de in het product gebruikte bestanddelen.
- Gebruik het product niet indien u allergisch bent voor een van de in het product gebruikte bestanddelen.
- Raadpleeg uw oogarts of contactlensspecialist alvorens van verzorgingssysteem voor contactlenzen te wisselen.
- Wanneer u een **cleadew CareSolution** pakket koopt, dan aanvullende units **cleadew CareSolution**.
- 1 2 3 4 5 6 7 8 9 10 11 12 13 14 15 16 17 18 19 20 21 22 23 24 25 26 27 28 29 30 31 32 33 34 35 36 37 38 39 40 41 42 43 44 45 46 47 48 49 50 51 52 53 54 55 56 57 58 59 60 61 62 63 64 65 66 67 68 69 70 71 72 73 74 75 76 77 78 79 80 81 82 83 84 85 86 87 88 89 90 91 92 93 94 95 96 97 98 99 100
- Boorzor is schadelijk voor de voortplanting en kan bij innname door kinderen de toekomstige vruchtbaarheid verminderen of bij innname voor zwangere vrouwen of vrouwen die borstvoeding geven, de ontwikkeling van het kind belemmeren.
- Gebruik de oplossing niet indien de fles of de dop is beschadigd is.
- Gebruik de oplossing niet indien deze troebel of verkleurd is.
- Draag de lenzen na het desinfecteren, reinigen en neutraliseren niet zonder de lenzen eerst met **cleadew CareSolution** te hebben gespoeld.
- Gebruik het product niet met een andere vloeistof, tablet of farmaceutisch middel.
- Gebruik geen kraamwater voor het spoelen van lenzen of de lenshouder.

BESTANDELEN

[Onbetreft vloeistof] Povidon-iodine (0,05%) | Boorzor | **STERILE** | [Onbetreft tabletten] Povidon-iodine (0,05%) | Naatriumsulfide (2,4 mg/tablet) | Proteolytische enzymen (8,0 mg/tablet) | [Spoelingsvloeistof] Waterstofperoxide als conserveermiddel (0,004%) | Boorzor | **STERILE** |

● PORTUGUÊS | Instruções de utilização

Sistema de desinfecção, limpeza, enxaguamento e armazenamento para lentes de contacto rígidas permeáveis ao gás (RGP).

PARA TODAS AS LENTES DE CONTACTO RÍGIDAS PERMEÁVEIS AO GÁS

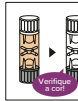
Lave cuidadosamente as mãos com sabão neutro antes de manusear as suas lentes de contacto.

1 DESINFECÇÃO, LIMPEZA E NEUTRALIZAÇÃO



- Coloque as lentes nos respetivos suportes do estojo.
- Feche a tampa de um dos lados do estojo, introduza um comprimido de neutralização e limpeza, e encha até 90% do estojo com a solução de desinfeção laranja.
- Feche com firmeza a tampa do outro lado.
- Deixe as lentes na solução desinfetante durante mais de quatro horas (ou durante a noite).
- Verifique se as lentes e a solução estão limpas.

2 ENXAGUAR LENTES



- Abra a tampa de um dos lados e despeje a solução do estojo das lentes.
- Retire as lentes limpas/desinfetadas do suporte. Segure-as com os dedos e limpe os dois lados com a solução de limpeza durante pelo menos 10 segundos.
- Δ Use sempre o **cleadew CareSolution** para enxaguar as lentes.
- Evite usar soluções salinas ou multissos que contenham clorido de sódio como conservante ou desinfetante.

3 LAVAGEM DO ESTOJO DAS LENTES

- Após terminar o cuidado das lentes, lave o respetivo estojo com **cleadew CareSolution** e deixe-o a secar ao ar.

■ GUARDAR LENTES

- Armazene as lentes a temperatura ambiente após desinfetar, limpar e neutralizá-las com **cleadew GP**.
- Não abra a embalagem até utilizar as lentes.
- Para armazenar as lentes durante 30 ou mais dias, desinfete e limpe-as com **cleadew GP** de acordo com o procedimento de Desinfeção, Limpeza e Neutralização acima descrito a cada 30 dias.
- Enxague as lentes com **cleadew CareSolution** antes de usá-las de acordo com o procedimento de enxaguamento.

▲ PRECAUÇÕES

- 1 2 3 4 5 6 7 8 9 10 11 12 13 14 15 16 17 18 19 20 21 22 23 24 25 26 27 28 29 30 31 32 33 34 35 36 37 38 39 40 41 42 43 44 45 46 47 48 49 50 51 52 53 54 55 56 57 58 59 60 61 62 63 64 65 66 67 68 69 70 71 72 73 74 75 76 77 78 79 80 81 82 83 84 85 86 87 88 89 90 91 92 93 94 95 96 97 98 99 100
- 1 2 3 4 5 6 7 8 9 10 11 12 13 14 15 16 17 18 19 20 21 22 23 24 25 26 27 28 29 30 31 32 33 34 35 36 37 38 39 40 41 42 43 44 45 46 47 48 49 50 51 52 53 54 55 56 57 58 59 60 61 62 63 64 65 66 67 68 69 70 71 72 73 74 75 76 77 78 79 80 81 82 83 84 85 86 87 88 89 90 91 92 93 94 95 96 97 98 99 100
- 1 2 3 4 5 6 7 8 9 10 11 12 13 14 15 16 17 18 19 20 21 22 23 24 25 26 27 28 29 30 31 32 33 34 35 36 37 38 39 40 41 42 43 44 45 46 47 48 49 50 51 52 53 54 55 56 57 58 59 60 61 62 63 64 65 66 67 68 69 70 71 72 73 74 75 76 77 78 79 80 81 82 83 84 85 86 87 88 89 90 91 92 93 94 95 96 97 98 99 100
- 1 2 3 4 5 6 7 8 9 10 11 12 13 14 15 16 17 18 19 20 21 22 23 24 25 26 27 28 29 30 31 32 33 34 35 36 37 38 39 40 41 42 43 44 45 46 47 48 49 50 51 52 53 54 55 56 57 58 59 60 61 62 63 64 65 66 67 68 69 70 71 72 73 74 75 76 77 78 79 80 81 82 83 84 85 86 87 88 89 90 91 92 93 94 95 96 97 98 99 100
- 1 2 3 4 5 6 7 8 9 10 11 12 13 14 15 16 17 18 19 20 21 22 23 24 25 26 27 28 29 30 31 32 33 34 35 36 37 38 39 40 41 42 43 44 45 46 47 48 49 50 51 52 53 54 55 56 57 58 59 60 61 62 63 64 65 66 67 68 69 70 71 72 73 74 75 76 77 78 79 80 81 82 83 84 85 86 87 88 89 90 91 92 93 94 95 96 97 98 99 100
- 1 2 3 4 5 6 7 8 9 10 11 12 13 14 15 16 17 18 19 20 21 22 23 24 25 26 27 28 29 30 31 32 33 34 35 36 37 38 39 40 41 42 43 44 45 46 47 48 49 50 51 52 53 54 55 56 57 58 59 60 61 62 63 64 65 66 67 68 69 70 71 72 73 74 75 76 77 78 79 80 81 82 83 84 85 86 87 88 89 90 91 92 93 94 95 96 97 98 99 100
- 1 2 3 4 5 6 7 8 9 10 11 12 13 14 15 16 17 18 19 20 21 22 23 24 25 26 27 28 29 30 31 32 33 34 35 36 37 38 39 40 41 42 43 44 45 46 47 48 49 50 51 52 53 54 55 56 57 58 59 60 61 62 63 64 65 66 67 68 69 70 71 72 73 74 75 76 77 78 79 80 81 82 83 84 85 86 87 88 89 90 91 92 93 94 95 96 97 98 99 100
- 1 2 3 4 5 6 7 8 9 10 11 12 13 14 15 16 17 18 19 20 21 22 23 24 25 26 27 28 29 30 31 32 33 34 35 36 37 38 39 40 41 42 43 44 45 46 47 48 49 50 51 52 53 54 55 56 57 58 59 60 61 62 63 64 65 66 67 68 69 70 71 72 73 74 75 76 77 78 79 80 81 82 83 84 85 86 87 88 89 90 91 92 93 94 95 96 97 98 99 100
- 1 2 3 4 5 6 7 8 9 10 11 12 13 14 15 16 17 18 19 20 21 22 23 24 25 26 27 28 29 30 31 32 33 34 35 36 37 38 39 40 41 42 43 44 45 46 47 48 49 50 51 52 53 54 55 56 57 58 59 60 61 62 63 64 65 66 67 68 69 70 71 72 73 74 75 76 77 78 79 80 81 82 83 84 85 86 87 88 89 90 91 92 93 94 95 96 97 98 99 100
- 1 2 3 4 5 6 7 8 9 10 11 12 13 14 15 16 17 18 19 20 21 22 23 24 25 26 27 28 29 30 31 32 33 34 35 36 37 38 39 40 41 42 43 44 45 46 47 48 49 50 51 52 53 54 55 56 57 58 59 60 61 62 63 64 65 66 67 68 69 70 71 72 73 74 75 76 77 78 79 80 81 82 83 84 85 86 87 88 89 90 91 92 93 94 95 96 97 98 99 100
- 1 2 3 4 5 6 7 8 9 10 11 12 13 14 15 16 17 18 19 20 21 22 23 24 25 26 27 28 29 30 31 32 33 34 35 36 37 38 39 40 41 42 43 44 45 46 47 48 49 50 51 52 53 54 55 56 57 58 59 60 61 62 63 64 65 66 67 68 69 70 71 72 73 74 75 76 77 78 79 80 81 82 83 84 85 86 87 88 89 90 91 92 93 94 95 96 97 98 99 100
- 1 2 3 4 5 6 7 8 9 10 11 12 13 14 15 16 17 18 19 20 21 22 23 24 25 26 27 28 29 30 31 32 33 34 35 36 37 38 39 40 41 42 43 44 45 46 47 48 49 50 51 52 53 54 55 56 57 58 59 60 61 62 63 64 65 66 67 68 69 70 71 72 73 74 75 76 77 78 79 80 81 82 83 84 85 86 87 88 89 90 91 92 93 94 95 96 97 98 99 100
- 1 2 3 4 5 6 7 8 9 10 11 12 13 14 15 16 17 18 19 20 21 22 23 24 25 26 27 28 29 30 31 32 33 34 35 36 37 38 39 40 41 42 43 44 45 46 47 48 49 50 51 52 53 54 55 56 57 58 59 60 61 62 63 64 65 66 67 68 69 70 71 72 73 74 75 76 77 78 79 80 81 82 83 84 85 86 87 88 89 90 91 92 93 94 95 96 97 98 99 100
- 1 2 3 4 5 6 7 8 9 10 11 12 13 14 15 16 17 18 19 20 21 22 23 24 25 26 27 28 29 30 31 32 33 34 35 36 37 38 39 40 41 42 43 44 45 46 47 48 49 50 51 52 53 54 55 56 57 58 59 60 61 62 63 64 65 66 67 68 69 70 71 72 73 74 75 76 77 78 79 80 81 82 83 84 85 86 87 88 89 90 91 92 93 94 95 96 97 98 99 100
- 1 2 3 4 5 6 7 8 9 10 11 12 13 14 15 16 17 18 19 20 21 22 23 24 25 26 27 28 29 30 31 32 33 34 35 36 37 38 39 40 41 42 43 44 45 46 47 48 49 50 51 52 53 54 55 56 57 58 59 60 61 62 63 64 65 66 67 68 69 70 71 72 73 74 75 76 77 78 79 80 81 82 83 84 85 86 87 88 89 90 91 92 93 94 95 96 97 98 99 100
- 1 2 3 4 5 6 7 8 9 10 11 12 13 14 15 16 17 18 19 20 21 22 23 24 25 26 27 28 29 30 31 32 33 34 35 36 37 38 39 40 41 42 43 44 45 46 47 48 49 50 51 52 53 54 55 56 57 58 59 60 61 62 63 64 65 66 67 68 69 70 71 72 73 74 75 76 77 78 79 80 81 82 83 84 85 86 87 88 89 90 91 92 93 94 95 96 97 98 99 100
- 1 2 3 4 5 6 7 8 9 10 11 12 13 14 15 16 17 18 19 20 21 22 23 24 25 26 27 28 29 30 31 32 33 34 35 36 37 38 39 40 41 42 43 44 45 46 47 48 49 50 51 52 53 54 55 56 57 58 59 60 61 62 63 64 65 66 67 68 69 70 71 72 73 74 75 76 77 78 79 80 81 82 83 84 85 86 87 88 89 90 91 92 93 94 95 96 97 98 99 100
- 1 2 3 4 5 6 7 8 9 10 11 12 13 14 15 16 17 18 19 20 21 22 23 24 25 26 27 28 29 30 31 32 33 34 35 36 37 38 39 40 41 42 43 44 45 46 47 48 49 50 51 52 53 54 55 56 57 58 59 60 61 62 63 64 65 66 67 68 69 70 71 72 73 74 75 76 77 78 79 80 81 82 83 84 85 86 87 88 89 90 91 92 93 94 95 96 97 98 99 100
- 1 2 3 4 5 6 7 8 9 10 11 12 13 14 15 16 17 18 19 20 21 22 23 24 25 26 27 28 29 30 31 32 33 34 35 36 37 38 39 40 41 42 43 44 45 46 47 48 49 50 51 52 53 54 55 56 57 58 59 60 61 62 63 64 65 66 67 68 69 70 71 72 73 74 75 76 77 78 79 80 81 82 83 84 85 86 87 88 89 90 91 92 93 94 95 96 97 98 99 100
- 1 2 3 4 5 6 7 8 9 10 11 12 13 14 15 16 17 18 19 20 21 22 23 24 25 26 27 28 29 30 31 32 33 34 35 36 37 38 39 40 41 42 43 44 45 46 47 48 49 50 51 52 53 54 55 56 57 58 59 60 61 62 63 64 65 66 67 68 69 70 71 72 73 74 75 76 77 78 79 80 81 82 83 84 85 86 87 88 89 90 91 92 93 94 95 96 97 98 99 100
- 1 2 3 4 5 6 7 8 9 10 11 12 13 14 15 16 17 18 19 20 21 22 23 24 25 26 27 28 29 30 31 32 33 34 35 36 37 38 39 40 41 42 43 44 45 46 47 48 49 50 51 52 53 54 55 56 57 58 59 60 61 62 63 64 65 66 67 68 69 70 71 72 73 74 75 76 77 78 79 80 81 82 83 84 85 86 87 88 89 90 91 92 93 94 95 96 97 98 99 100
- 1 2 3 4 5 6 7 8 9 10 11 12 13 14 15 16 17 18 19 20 21 22 23 24 25 26 27 28 29 30 31 32 33 34 35 36 37 38 39 40 41 42 43 44 45 46 47 48 49 50 51 52 53 54 55 56 57 58 59 60 61 62 63 64 65 66 67 68 69 70 71 72 73 74 75 76 77 78 79 80 81 82 83 84 85 86 87 88 89 90 91 92 93 94 95 96 97 98 99 100
- 1 2 3 4 5 6 7 8 9 10 11 12 13 14 15 16 17 18 19 20 21 22 23 24 25 26 27 28 29 30 31 32 33 34 35 36 37 38 39 40 41 42 43 44 45 46 47 48 49 50 51 52 53 54 55 56 57 58 59 60 61 62 63 64 65 66 67 68 69 70 71 72 73 74 75 76 77 78 79 80 81 82 83 84 85 86 87 88 89 90 91 92 93 94 95 96 97 98 99 100
- 1 2 3 4 5 6 7 8 9 10 11 12 13 14 15 16 17 18 19 20 21 22 23 24 25 26 27 28 29 30 31 32 33 34 35 36 37 38 39 40 41 42 43 44 45 46 47 48 49 50 51 52 53 54 55 56 57 58 59 60 61 62 63 64 65 66 67 68 69 70 71 72 73 74 75 76 77 78 79 80 81 82 83 84 85 86 87 88 89 90 91 92 93 94 95 96 97 98 99 100
- 1 2 3 4 5 6 7 8 9 10 11 12 13 14 15 16 17 18 19 20 21 22 23 24 25 26 27 28 29 30 31 32 33 34 35 36 37 38 39 40 41 42 43 44 45 46 47 48 49 50 51 52 53 54 55 56 57 58 59 60 61 62 63 64 65 66 67 68 69 70 71 72 73 74 75 76 77 78 79 80 81 82 83 84 85 86 87 88 89 90 91 92 93 94 95 96 97 98 99 100
- 1 2 3 4 5 6 7 8 9 10 11 12 13 14 15 16 17 18 19 20 21 22 23 24 25 26 27 28 29 30 31 32 33 34 35 36 37 38 39 40 41 42 43 44 45 46 47 48 49 50 51 52 53 54 55 56 57 58 59 60 61 62 63 64 65 66 67 68 69 70 71 72 73 74 75 76 77 78 79 80 81 82 83 84 85 86 87 88 89 90 91 92 93 94 95 96 97 98 99 100
- 1 2 3 4 5 6 7 8 9 10 11 12 13 14 15 16 17 18 19 20 21 22 23 24 25 26 27 28 29 30 31 32 33 34 35 36 37 38 39 40 41 42 43 44 45 46 47 48 49 50 51 52 53 54 55 56 57 58 59 60 61 62 63 64 65 66 67 68 69 70 71 72 73 74 75 76 77 78 79 80 81 82 83 84 85 86 87 88 89 90 91 92 93 94 95 96 97 98 99 100
- 1 2 3 4 5 6 7 8 9 10 11 12 13 14 15 16 17 18 19 20 21 22 23 24 25 26 27 28 29 30 31 32